



— Pesticides et eaux de consommation AHP

— « Des pesticides en Haute Provence », IUT de Digne les Bains,
le 06 mars 2014

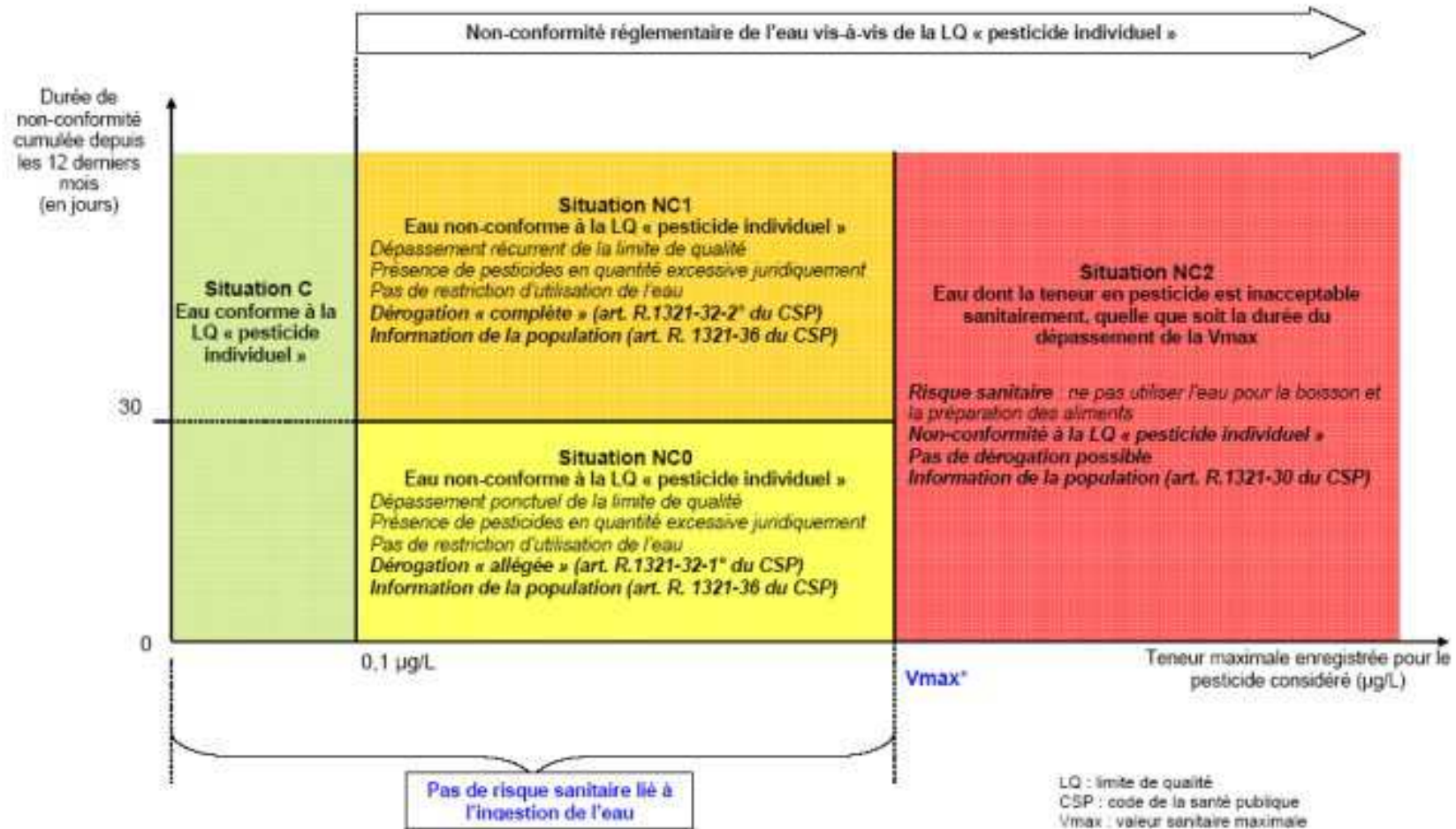
— Quelques chiffres sur l'EDCH

- 508 captages d'EDCH pour collectivités publiques, 200 communes
- 423 unités de distribution
- 96 captages privés, distribution collective
- 22 captages à usage de fabrication de produits alimentaires
- ~ 400 analyses / an avec recherche de pesticides
- 396 pesticides / analyse
- → 160 000 résultats / an

— Réglémentation

- Limites qualité eau brute : 0.1 à 2 μ g/l par pesticide, 0.5 à 5 μ g/l total pesticides.
- Limites de qualité eau distribuée : 0.1 μ g/l par pesticide, 0.5 μ g/l total pesticides.
- Dérogations eau distribuée (CSP art. R. 1321-31 à 36), circulaire « pesticides » du 09/12/2010
 - Limite de 0.1 μ g/l \rightarrow directive CE juillet 1980 « *pas de pesticides dans l'eau !* ». 0,1 μ g/l = limite de détection à l'époque.
 - 1/ pas un danger potentiel pour la santé des personnes ;
2 /pas d'autres moyens raisonnables ;
3/ Un plan d'actions concernant les mesures correctives.
 - Vmax (ex : 2.6D = 66 μ g/l)
 - Délai maxi 3 ans, renouvelable 2 fois.
 - Information de la population.

ANNEXE 1E : représentation schématique des situations possibles de dépassement de la limite de qualité par substance individuelle de pesticide

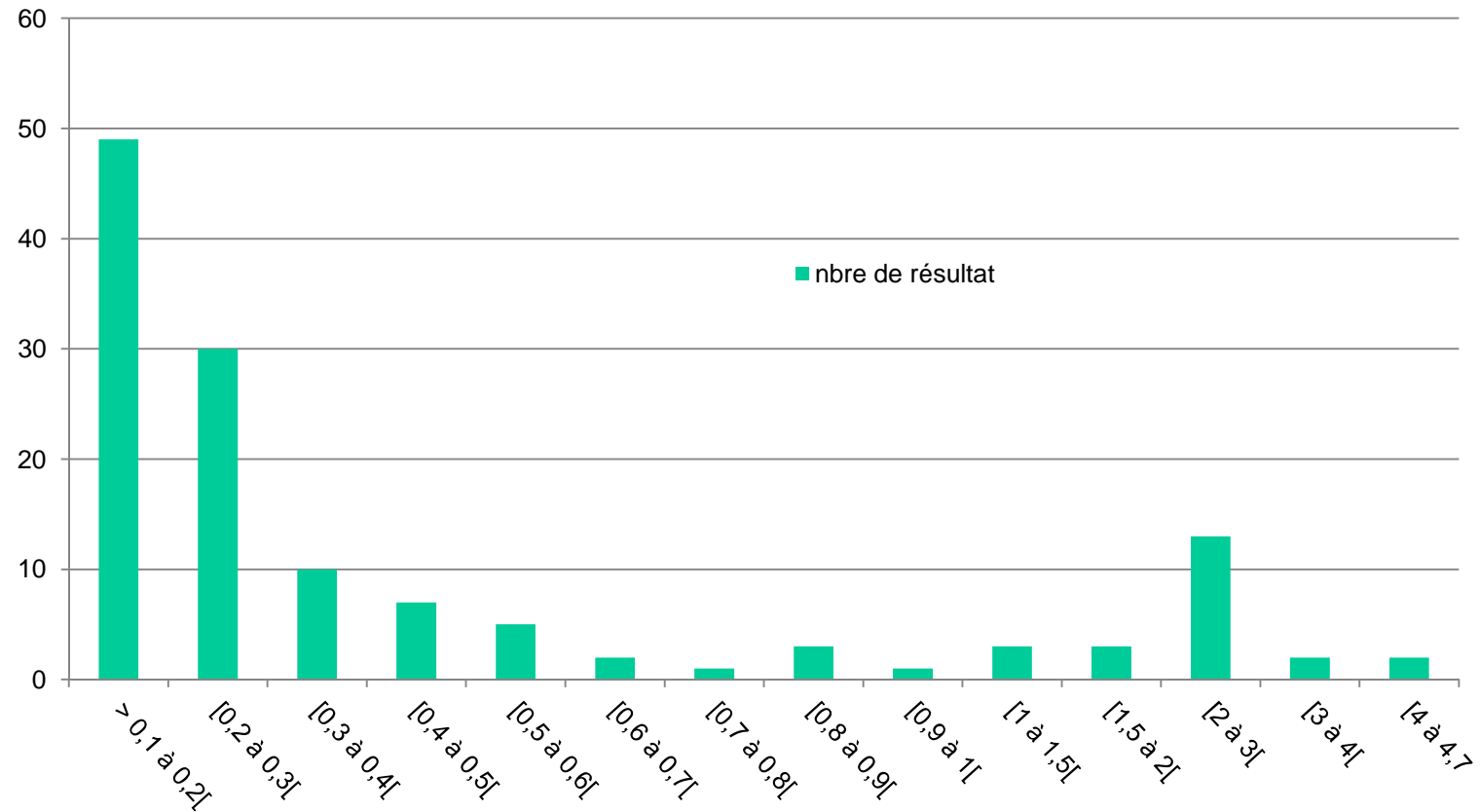


Détection de pesticides dans AHP

- 44 pesticides détectés (herbicides)
 - 2.6 Dichlorobenzamide (dégradation du dichlobénil)
 - Atrazine desethyl (dégradation atrazine)
 - Hexazinone, AMPA (dégradation glyphosate), Atrazine, Bromacil
- 97 captages avec au moins une détection
- 32 captages (6 %) ayant au moins un résultat $> 0.1 \mu\text{g/l}$
- 38 UDI avec contrôle sanitaire renforcé en 2014
- 4 dérogations pesticide entre 2003 et 2009
- Pas de pesticides $> 0.1 \mu\text{g/l}$ en UDI depuis 2013
 - Abandon ressources : 19 depuis 1997 pour cause pesticides
 - Traitement
 - Dilution
- ~ 8 captages en activité avec max > 0.1 entre 2012 et aujourd'hui

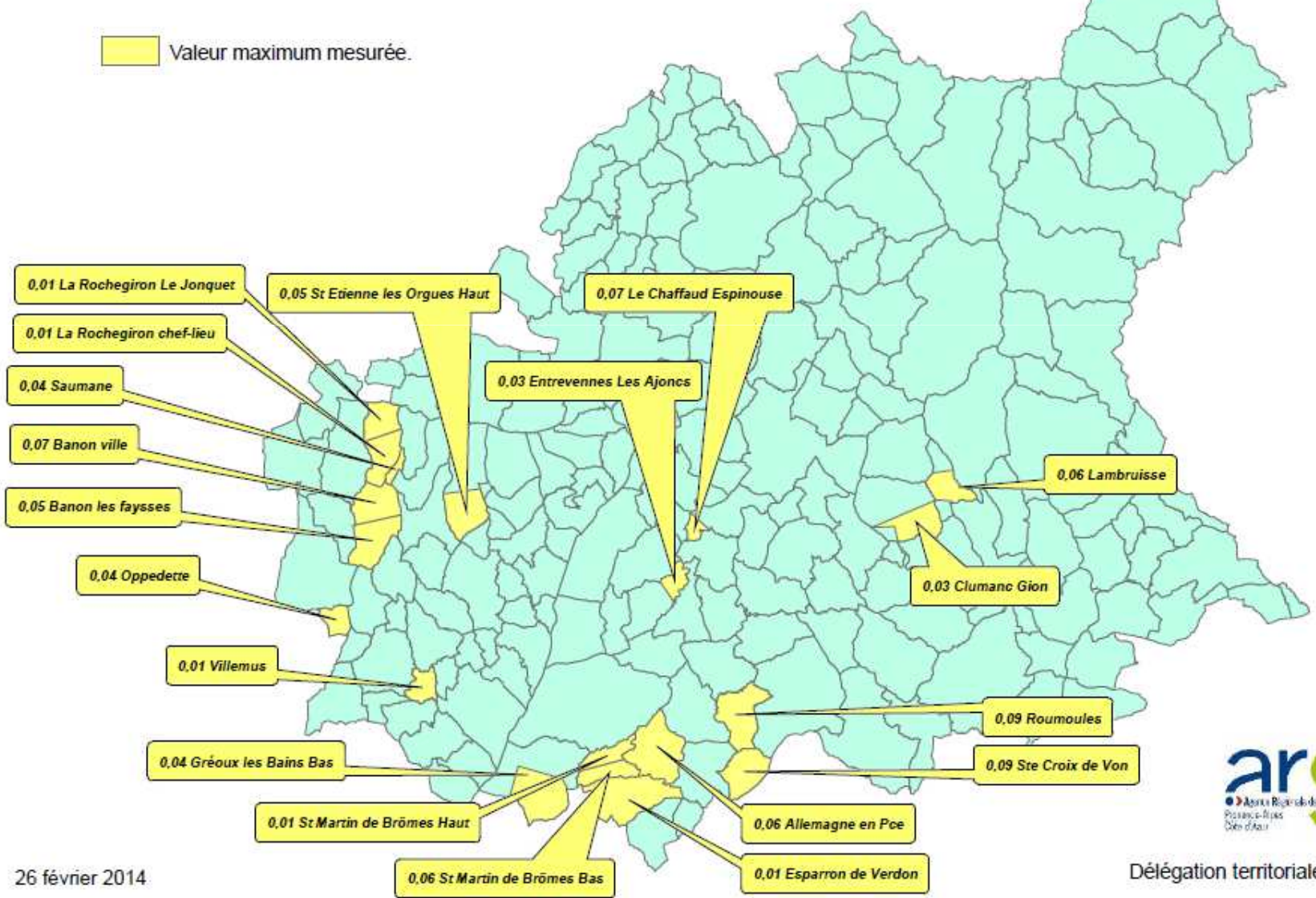
Résultats en captages > 0.1 µg/l depuis 2007

médiane = 0.23 µg/l



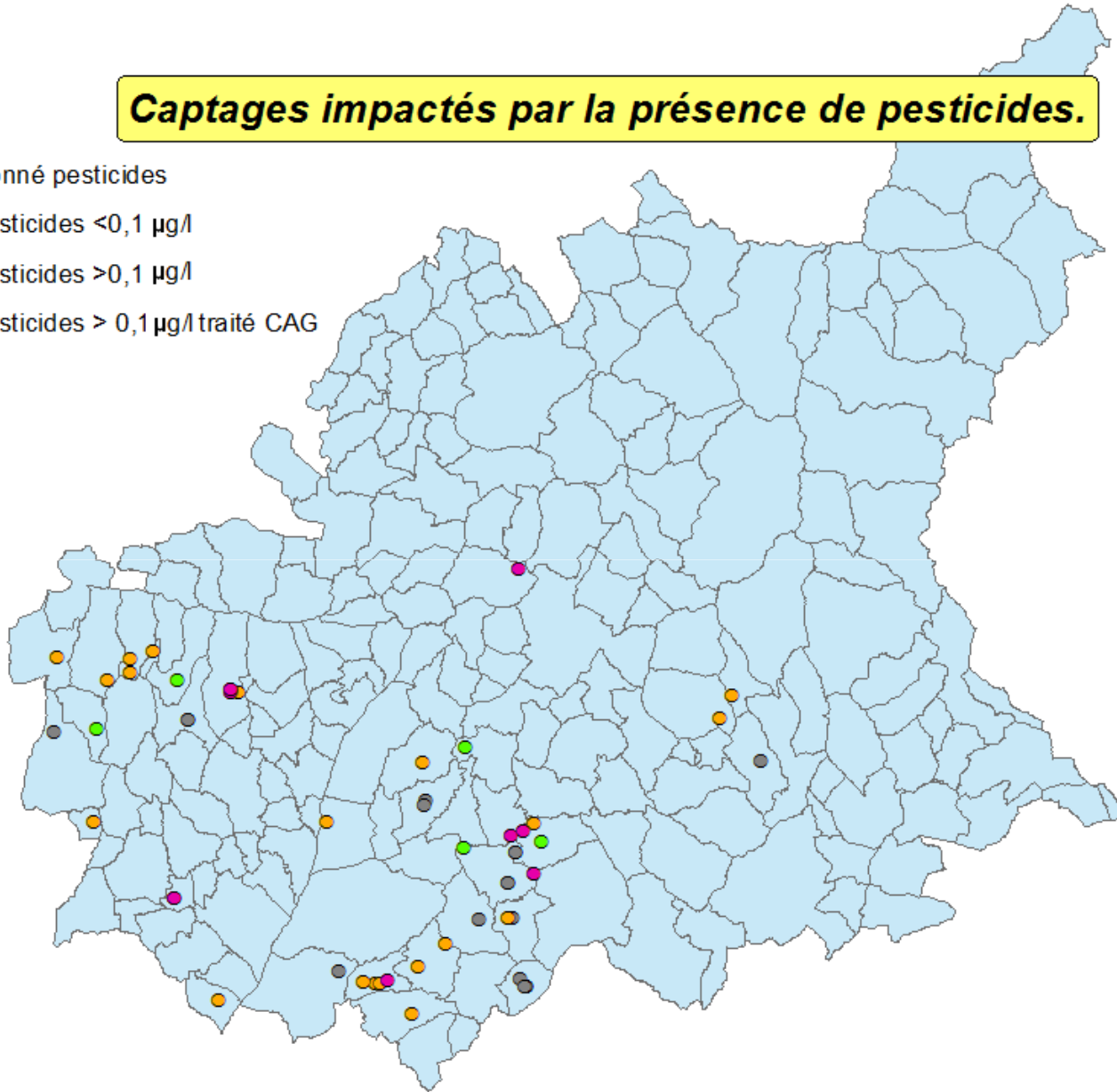
UDI impactées par la présence de pesticides en 2011-2013

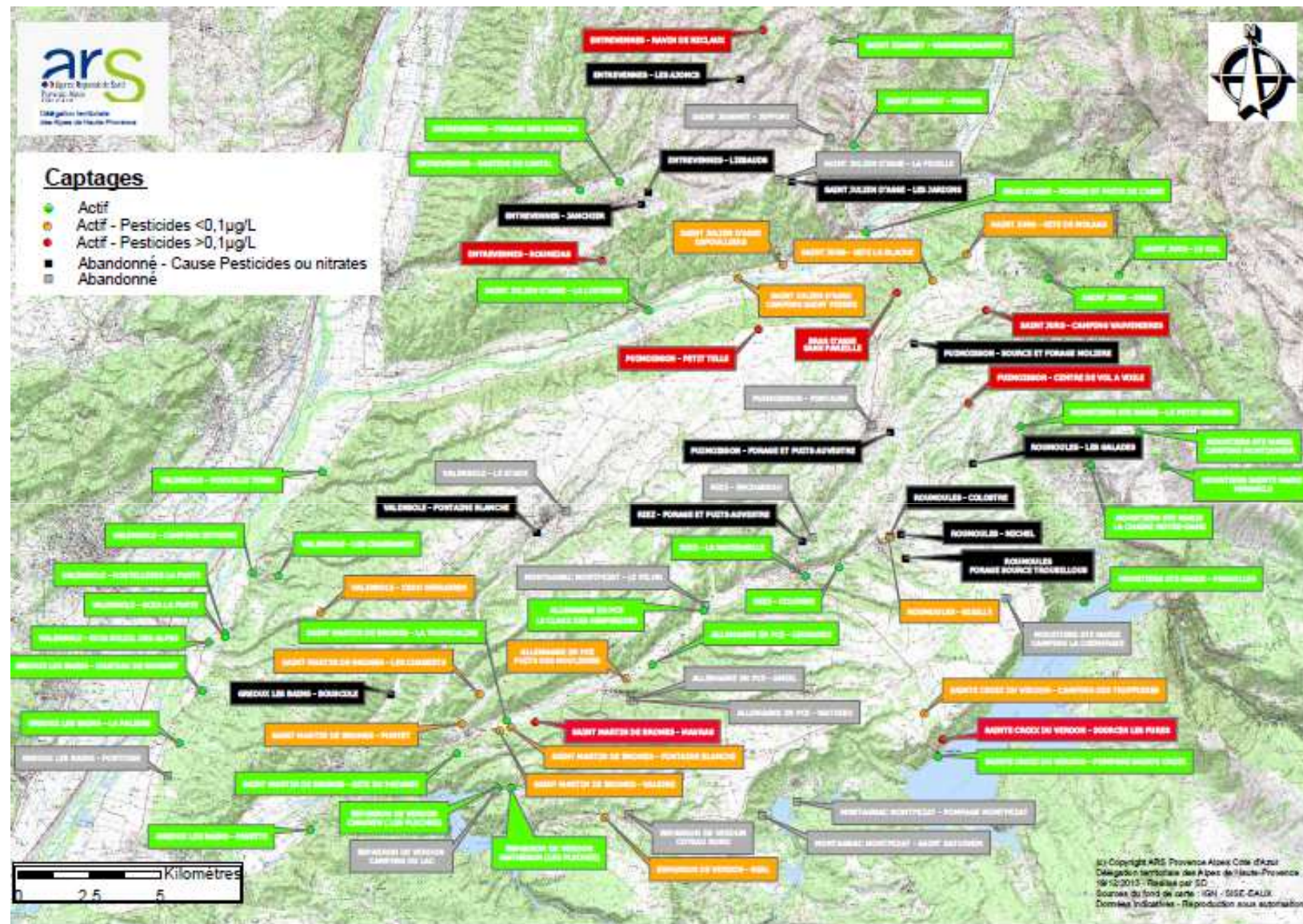
■ Valeur maximum mesurée.



Captages impactés par la présence de pesticides.

- abandonné pesticides
- actif pesticides $< 0,1 \mu\text{g/l}$
- actif pesticides $> 0,1 \mu\text{g/l}$
- actif pesticides $> 0,1 \mu\text{g/l}$ traité CAG





— merci

