

# Le bassin versant de l'Asse et ses zones humides



# Les zones humides

Les zones humides ont longtemps été considérées comme des lieux insalubres et sales.  
**Mais qu'en est-il réellement ? D'ailleurs, que désigne exactement le terme "zone humide" ?**

Il s'agit d'une interface entre terre et eau qui est capable de retenir l'eau en surface ou dans le sol.

## ZOOM SUR...

### Comment identifier les zones humides ?

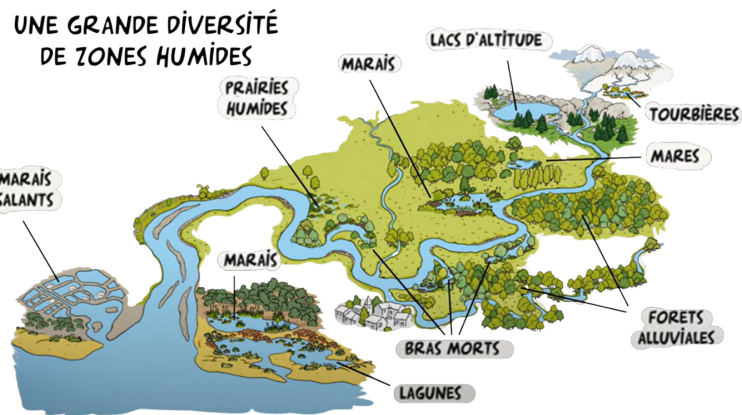
#### Le critère "végétation"

La majorité des plantes qui se développent spontanément sont hygrophiles : elles ont besoin d'un certain taux d'humidité dans le sol pour croître.

#### Le critère "sol"

Présence de traces de rouille ou grisées (appelées traces d'hydromorphie) témoignant de l'engorgement prolongé du sol en eau.

Si au moins un des deux est rempli, alors la zone est considérée comme humide.



## Les zones humides remplissent de nombreux rôles

### AGRICULTURE

Enrichies par les limons déposés par la rivière, ce sont des terres fertiles, propices pour l'élevage (fauche, pâturage).

### STOCKAGE DU CARBONE

Leur végétation permet de stocker une grande quantité de carbone.

### LOISIRS

Parfois, ce sont des lieux récréatifs où se côtoient promeneurs, cyclistes, pêcheurs, chasseurs...

### ACCUEIL DE LA BIODIVERSITÉ

Une grande diversité d'animaux et de plantes vit en zone humide et en ont besoin ! Elles servent d'habitat, de refuge, de site de reproduction ou encore de lieu de repos pour les espèces migratrices.

## LES ZONES HUMIDES

### AMÉLIORATION DE LA QUALITÉ DE L'EAU

Leur végétation neutralise de nombreux polluants (nitrates) et évite qu'ils ne se retrouvent dans l'eau.

### ATTÉNUATION DE LA PUISSANCE DES CRUES

Leur végétation permet de ralentir les écoulements destructeurs.

### STOCKAGE DE L'EAU

Elles accumulent de l'eau de pluie et des crues. Selon le contexte, elles redistribuent cette eau soit à la rivière, soit aux nappes phréatiques.



# Evolution des zones humides et pressions

Drainées, goudronnées, remblayées, labourées, inondées, polluées... Les zones humides ont été fortement dégradées par les activités humaines. On estime que la moitié des zones humides a disparu durant le siècle dernier en France ! Le changement climatique tend à aggraver cette tendance.



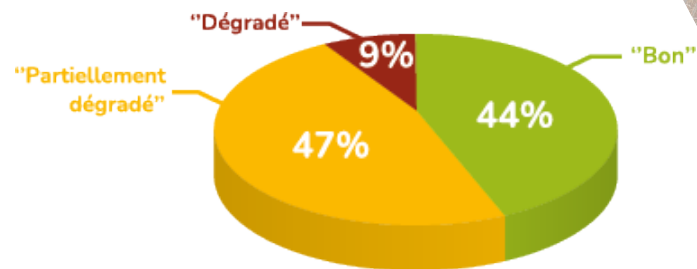
Dépôt sauvage de déchets



Drain



Espèce exotique envahissante : pyracantha



Distribution des zones humides  
Alpes de Haute-Provence en fonction de leur état de conservation  
Source : DDT

## ZOOM SUR...

### Les Espèces Exotiques Envahissantes (EEE)

Ces espèces particulièrement colonisatrices sont considérées comme une des causes majeures du déclin de la biodiversité (compétitrices pour les ressources, vectrices de maladies, prédatrices...). Dans les zones humides, elles peuvent avoir de graves conséquences notamment en asséchant le milieu.

# Une protection réglementaire

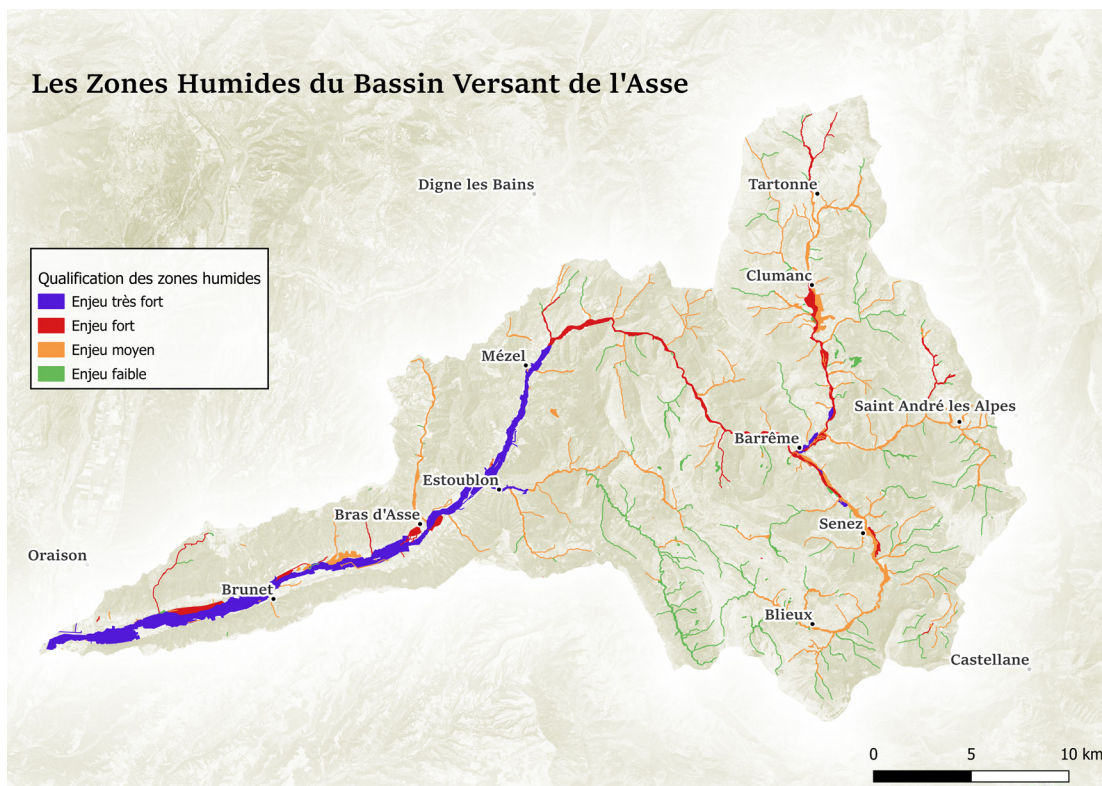


Le code de l'environnement affirme le principe selon lequel la préservation et la gestion durable des zones humides sont d'intérêt général.

C'est pourquoi les collectivités se mobilisent pour protéger les zones humides, notamment au travers de la compétence Gestion des Milieux Aquatiques et Prévention des Inondations (GEMAPI).

Sur l'Asse, cette compétence a été confiée au Syndicat Mixte Asse Bléone, qui mène des actions de préservation, de valorisation et de restauration des zones humides du territoire.

# Le Plan de Gestion Stratégique des Zones Humides



# Les zones humides de l'Asse



Nombre .....→ 535



Surface totale .....  
↳ 3200 hectares  
↳ soit moins de 5% de la surface totale du bassin versant



Types principaux .....  
↳ Bordures de cours d'eau (ripisylve)  
↳ Plaines alluviales



En 2022, un Plan de gestion stratégique des zones humides a été élaboré. Il dresse un état des lieux des zones humides présentes sur le bassin (localisation, état de conservation, menaces,...) et propose des mesures à mettre en œuvre pour agir en faveur de leur préservation.



Pour en savoir plus, n'hésitez pas à consulter le site internet du syndicat  
<https://asse.bleone.fr/>



## Exemple d'action : La zone humide des Fontainiers



### Habitats

- ▶ Ripisylve
- ▶ Etang
- ▶ Roselière
- ▶ Adous
- ▶ Prairie humide



### Actions du plan de gestion

- ↳ Parcours pédagogique
- ↳ Lutte contre les EEE



### Menaces

- ▶ Fréquentation
- ▶ Fauche récurrente à la mauvaise période
- ▶ Espèces exotiques envahissantes



### Acteurs engagés

- ▶ Lycée de Carmejane
- ▶ Commune de Mézel
- ▶ Syndicat Mixte Asse Bléone
- ▶ Provence Alpes Agglomération

▶ Un sentier ponctué de panneaux pédagogiques a été aménagé pour permettre aux promeneurs de mieux comprendre les milieux qui les entourent.

▶ Avec l'appui de la mairie, des mesures d'entretien adaptées seront pérennisées (gestion du robinier faux-acacia et autres EEE, entretien de la roselière...).



## Exemple d'action : L'étang aux serpents



### Habitats

- ▶ Etang
- ▶ Cariçaie
- ▶ Roselière



### Menaces

- ▶ Fermeture
- ▶ Assèchement



### Acteurs engagés

- ▶ CC Alpes Provence Verdon
- ▶ Syndicat Mixte Asse Bléone
- ▶ Propriétaires



### Action du plan de gestion

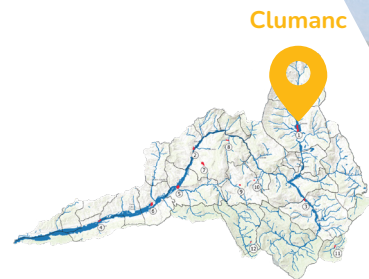
- ↳ Ouverture de milieu

▶ Des pins commencent à coloniser la cariçaie et risquent de la refermer et l'assécher. Ceux se situant au cœur de la zone humide ont donc été coupés.

▶ Cette réouverture devrait aussi permettre à l'Epipactis des marais, une orchidée présente dans la zone humide, de retrouver des conditions de vie optimales.



## Exemple d'action : Les prairies humides de l'Asse de Clumanc



### Habitats

- ▶ Prairies humides
- ▶ Roselières
- ▶ Ripisylve
- ▶ Cariçaies
- ▶ Saussaies



### Menaces

- ▶ Pratiques agricoles non adaptées aux enjeux



### Acteurs engagés

- ▶ Agriculteurs
- ▶ Syndicat Mixte Asse Bléone
- ▶ Natura 2000

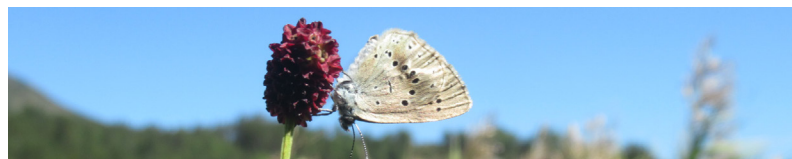


### Actions du plan de gestion

- ↳ Préservation et suivi de l'Azuré de la Sangisorbe
- ↳ Engagement en Mesures Agro-Environnementales et Climatiques (MAEC)

▶ Les agriculteurs volontaires peuvent contractualiser une MAEC, qui vise à adopter des pratiques responsables en échange d'une rémunération annuelle.

▶ Les éleveurs se sont engagés à ne plus fertiliser et amender les prairies humides, ne pas les retourner, faucher les roselières seulement tous les trois ans et laisser des bandes enherbées à la belle saison pour favoriser le développement de la Sangisorbe, la plante-hôte d'un papillon rare et protégé : l'Azuré de la sangisorbe.



## Tous acteurs de la préservation des zones humides

### A ÉVITER

- Utiliser des produits phytosanitaires et des fertilisants,
- Travailler profondément le sol,
- Remblayer,
- Planter des espèces invasives,
- Drainer,
- Tondre trop fréquemment ou au printemps,
- Dessoucher en bord de cours d'eau,
- Imperméabiliser le sol.

### A PRIVILÉGIER

- Maintenir les milieux naturels et végétalisés,
- Entretenir raisonnablement les arbres et les haies en automne,
- Tondre ou faucher tardivement,
- Faucher les roselières seulement tous les 3 ans, tiers par tiers, de manière à toujours maintenir une partie du milieu en l'état (fauche par rotation)

### LE CONSEIL

#### Avant d'agir, posons-nous les bonnes questions pour évaluer nos impacts

| Questions à se poser       | ..... Cela met-il en danger la biodiversité ?            | ..... Cela altère-t-il la qualité de l'eau ?  | ..... Cela a-t-il un impact sur le stockage du carbone ? | ..... Cela réduit-il le stockage de l'eau par la zone ? | ..... Cela empêche-t-il une atténuation des crues ?    |
|----------------------------|--|---|--|---|--|
| Exemple : creuser un drain | ..... Oui, les plantes plus hygrophiles vont disparaître | ..... Oui, si des plantes hygrophiles filtrantes disparaissent ou que l'eau est évacuée trop vite | ..... Dépend des usages                                  | ..... Oui, l'eau sera évacuée rapidement par le drain   | ..... Oui, l'eau sera restituée aux rivières trop vite |



## LE SAVIEZ-VOUS ?

On estime qu'il coûte 5 fois plus cher de compenser les services rendus par les zones humides que de protéger les zones humides.



## ENVIE D'EN SAVOIR PLUS ?

N'hésitez pas à consulter le site internet  
du Syndicat Mixte Asse Bléone !

<https://asse.bleone.fr>